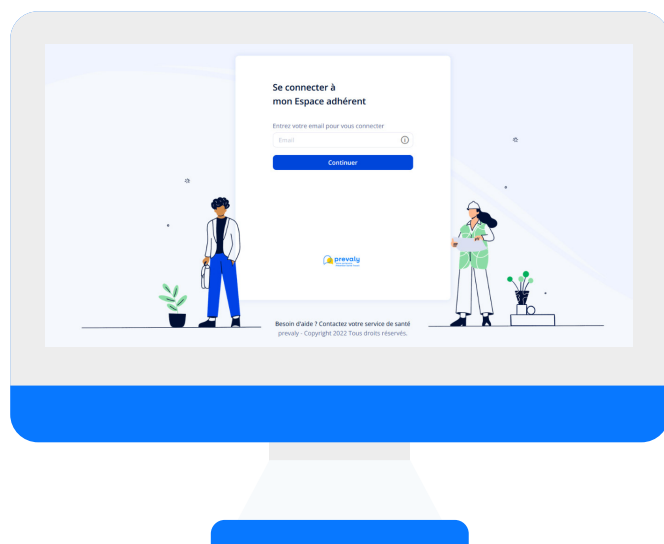
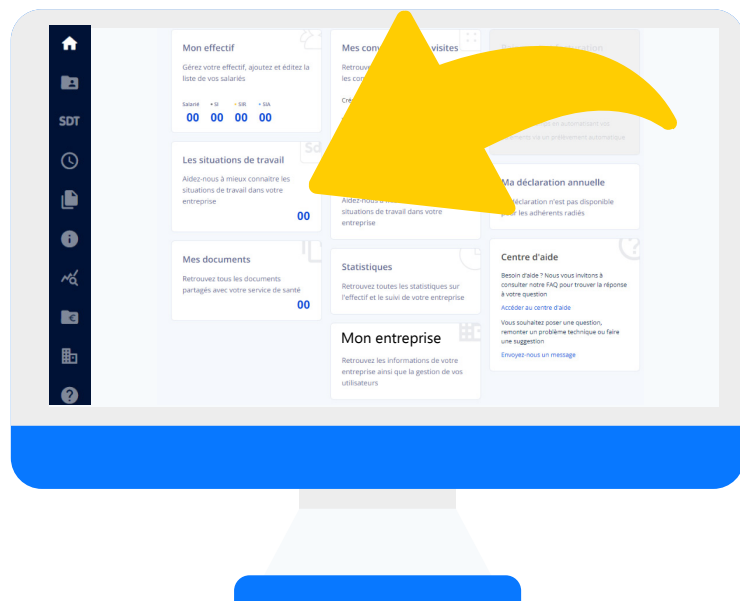


# Mon mémo Espace Adhérent



**“ DÉCLARER  
UNE SITUATION  
DE TRAVAIL ”**

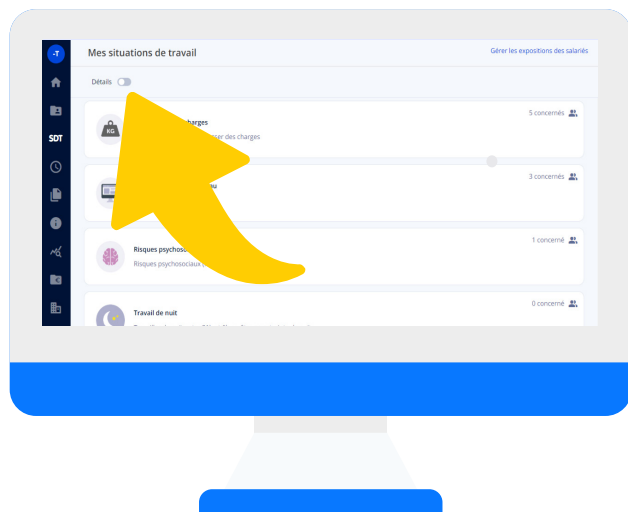


Depuis la page d'accueil,  
j'accède au menu  
**LES SITUATIONS DE TRAVAIL**

SDT

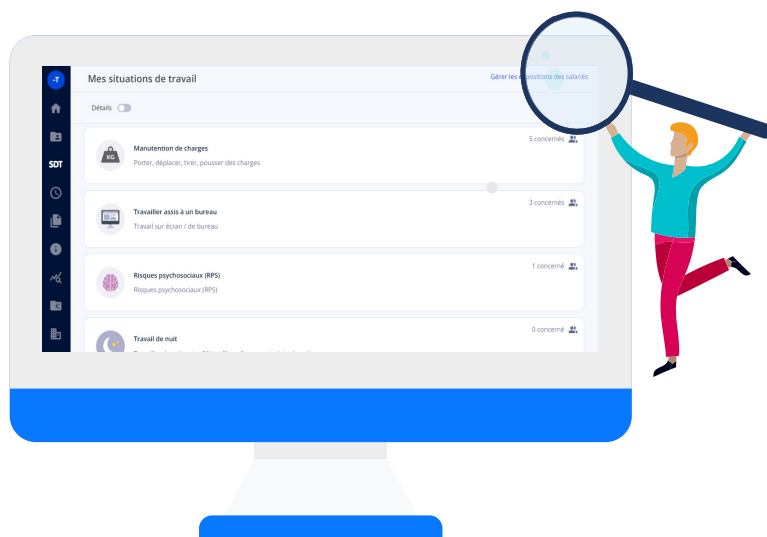


**Je visualise les situations de travail déclarées pour mon entreprise et le nombre de salariés concernés pour chacune d'entre elles.**



**En haut à droite, je peux activer **DÉTAILS** pour apporter des précisions sur les pratiques réelles et les moyens de prévention déjà en place pour chaque situation.**

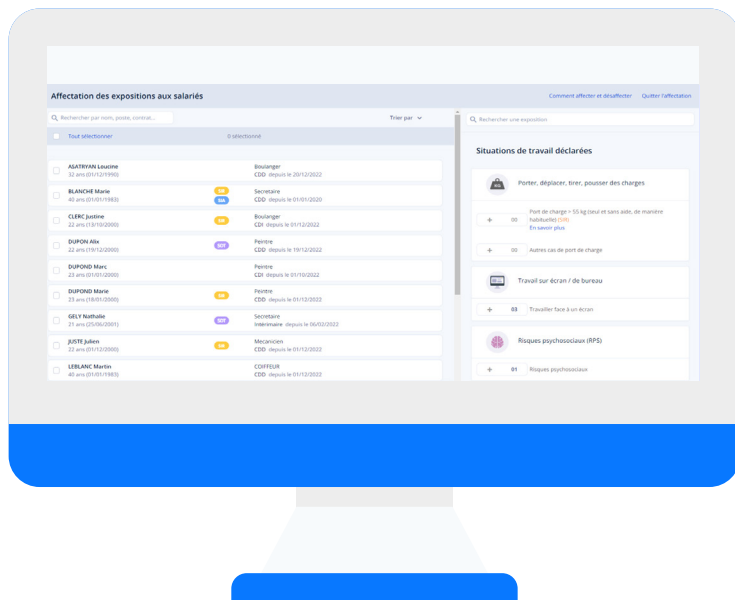
**Je peux à tout moment ajouter, modifier  
ou supprimer une situation et les salariés  
qui y sont affectés.**



**Pour cela, je clique  
en haut à gauche sur  
GÉRER LES EXPOSITIONS  
DES SALARIÉS**

Je retrouve les éléments déjà déclarés :

- A gauche : la liste de mes salariés
- A droite : les situations de travail



Grâce au moteur de recherche, je peux aussi trouver **DES SITUATIONS DE TRAVAIL NON DÉCLARÉES** afin de les ajouter à mon entreprise et de les affecter à mes salariés.



# J'affecte les situations de travail en cochant le ou les salariés concernés (et inversement pour les désaffecter)

## Affectation des salariés aux situations

Affectez maintenant vos salariés aux expositions présentes dans votre entreprise

1 Sélectionnez le(s) salarié(s) que vous souhaitez affecter

<input checked="" type="checkbox"/>	<b>GÉRARD Stéphanie</b> 11/08/87 - 32 ans	Assistante générale de direction CDI
-------------------------------------	--	---

2 Cliquez sur le bouton + de l'exposition pour l'affecter

	<b>Travailler sur un écran</b>
<b>+ 01</b>	Travailler face à l'écran plus de 2 heures

## Désaffectation des salariés

Pour désaffecter des salariés aux expositions

1 Cliquez sur le nombre à côté du bouton +

	<b>Travailler sur un écran</b>
<b>+ 01</b>	Travailler face à l'écran plus de 2 heures

2 Cliquez sur le bouton "Retirer de la liste"

Travailler face à un écran <span>×</span>	
<b>GÉRARD Stéphanie</b> 11/08/87 - 32 ans	<b>Retirer de la liste</b>



**En effectuant la saisie des situations de travail,  
j'influe sur la catégorie du suivi réglementaire  
de mes salariés : **SI, SIA ou SIR.****

### Mon effectif

Gérez votre effectif, ajoutez et éditez la  
liste de vos salariés

Salariés	• SI	• SIR	• SIA
<b>15</b>	<b>09</b>	<b>06</b>	<b>00</b>

**Chacun d'entre eux  
dispose du suivi  
le plus adapté  
à sa situation.**